

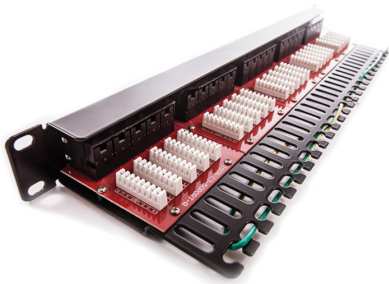
19" Patch panel 50xRJ45/u, Cat.3

P/N: 509020

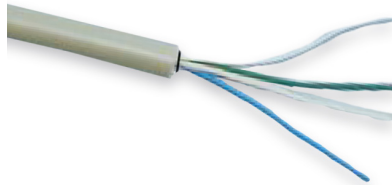
Cat.3

16
MHz

1.

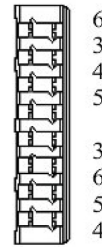


2.



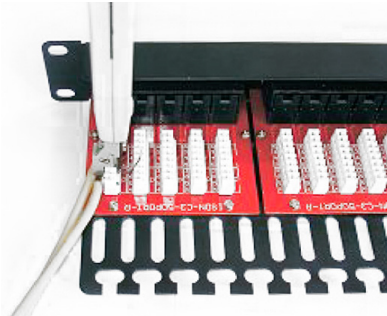
3.

IDC (KRONE)



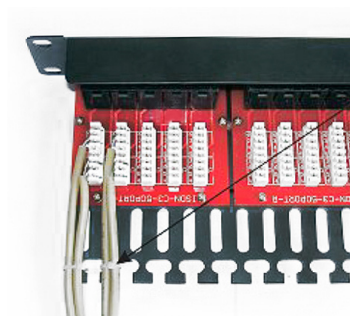
A kábel köpenyének lecsupaszítása kb. 75 mm hosszban és az erek szétválasztása.

4.



A LSA szerszámmal beütni az ereket az IDC blokkokba.

5.



A kábelek rögzítése kötöző szalagokkal a terhermentesítés érdekében.