

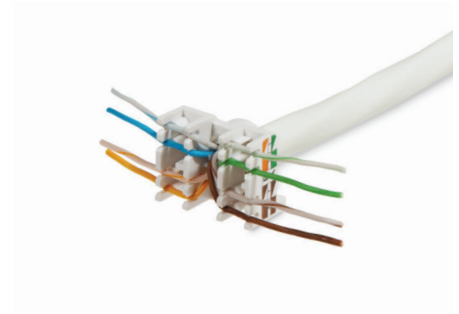
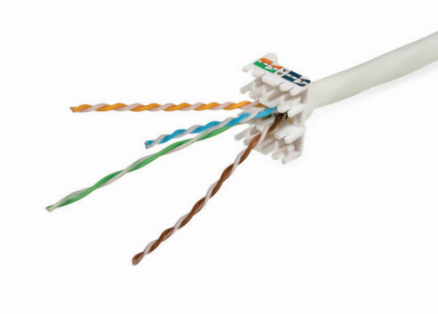
# Keystone Jack, Category 6A, RJ45/s

P/N: KEJ-CEA-S-10G

10  
Gigabit

Cat. 6A  
system

500  
MHz

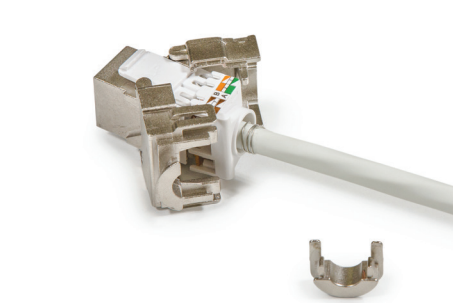
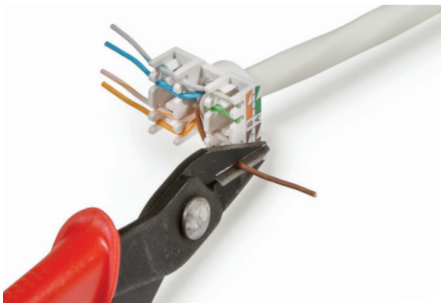


Vágj le a kábel köpenyéből kb. 75 mm-t. Hajtsd a fóliát vagy a harisnya árnyékolást vissza a köpenyre és tekerd az ózozott réz huzalt a kábel köpenyére.

Illeszd a kábelt az érpártartó betétbe.

Helyezd az érpárat a színsorrendnek megfelelő pozícióba (T568A/T568B).

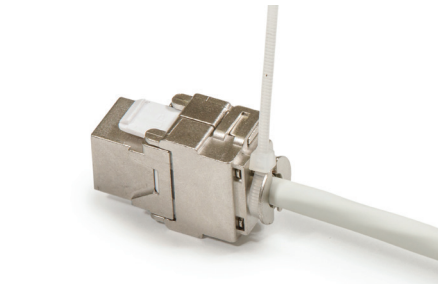
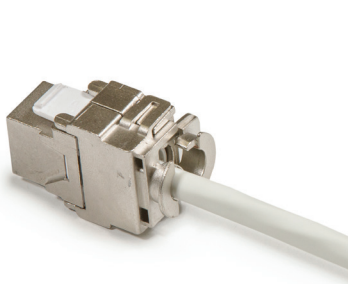
*Megjegyzés: Az IDC érintkező 22-26 AWG húzalátmérőig használható.*



Vágd vissza a kilógó ereket csípőfogóval úgy, hogy a betét síkján ne lógjanak túl több mint 0,5 mm-rel.

Helyezd a szerelt betétet a házba úgy, hogy a jack és a betét ugyan abban az irányban álljon. Nyomd a betétet a megfelelő pozícióba.

Nyomd rá a záró fedelet kattanasig.



Az árnyékolás biztosításához tekerd az árnyékoló huzalt 360°-kal körbe a fülhöz. Told a lehető legközelebb a jack-hez.

Rögzítsd a kábelt a fülhöz kábelrögzítővel.