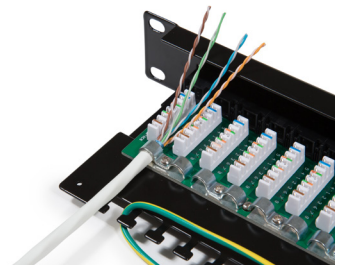
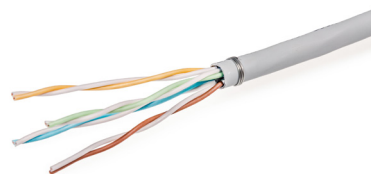
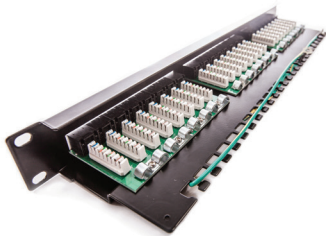


Patch panel KOMPAKT, Kategória 5E, 24xRJ45/s

P/N: 606029

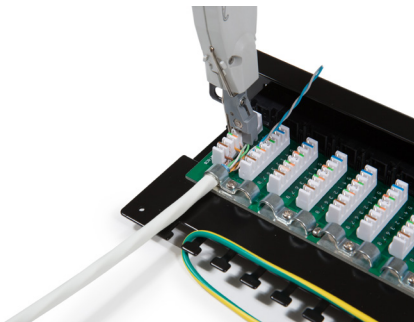
1
Gigabit

Cat.5E

100
MHz

A kábel köpenyének lecsupaszítása kb. 75 mm hosszban. Az árnyékoló fólia, vagy az árnyékoló harisnya visszahajtása a kábel köpenyére és az egyes érpárok szétválasztása.

A használni kívánt színkód kiválasztása T568A vagy T568B szerint és az egyes érpárok kód szerinti elhelyezése.



A LSA szerszámmal beütni az ereket.



A két szomszédos kábel rögzítése a fém rögzítő elemekkel.



A kábelek rögzítése kötöző szalagokkal a terhermentesítés érdekében és a fedél visszahelyezése.